



STAVBA

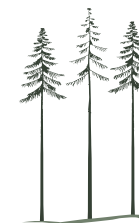


ZVISLÉ A NOSNÉ KOŠTRUKCIE

Zvislé nosné konštrukcie sú navrhnuté ako kombinácia železobetónových a murovaných stien so železobetónovými stĺpmi a na zvyšných podlažiach pozostávajú zo železobetónových a murovaných stien (akustické tvárnice) hrúbky 250 mm. Na zateplenie obvodového plášťa je navrhnutá tepelná izolácia z expandovaného polystyrénu a minerálnej vlny (s hrúbkou 250 mm).

Vnútorne nenosné priečky v bytoch budú murované, z tvárnic Porotherm 11.5 (115mm) a Porotherm 14 (140mm) a nosné konštrukcie budú pozostávať zo železobetónových alebo murovaných stien z akustických tvární s hrúbkou 250mm v medzibytových priestoroch.

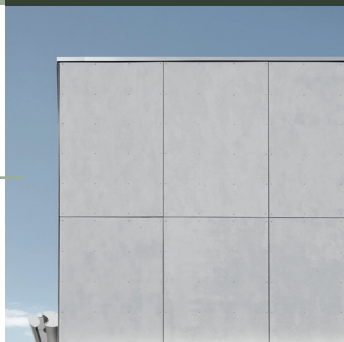
VNÚTORNÉ KONTRUŠKIE (PRIEČKY)



POD BORINOU
REZIDENCIA

FASÁDA

Fasáda pozostáva z organickej omietky, škrabanej s finálnou úpravou s hrúbkou 1,5 mm. Na ustúpenom podlaží bude riešená vo forme odvetranej fasády ako predsadený obklad z veľkoformátových platní.



Fasáda pozostáva z organickej omietky, škrabaná s finálnou úpravou o hrúbke 1,5mm. Na ustúpenom podlaží bude riešená vo forme odvetranej fasády ako predsadený obklad z veľkoformátových platní

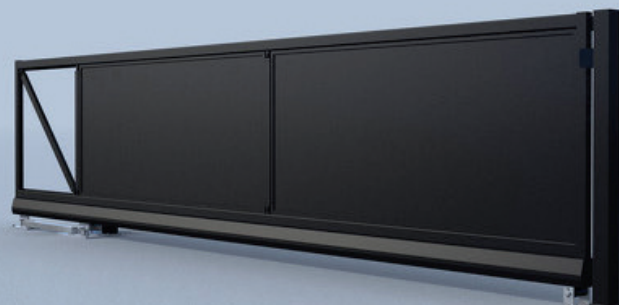
STRECHA

Je navrhnutá ako jednoplášťová neodvetraná plochá strecha zo stropnej monolitickéj železobetónovej dosky s hrúbkou 250mm, rozdelená na pochôdznu a zelenú strechu s výsadbou. Hydroizolácia je navrhnutá použitím TPO fólie a na tepelnú izoláciu sa použije extrudovaný polystyrén.



VSTUPNÉ VCHODOVÉ DVERE

Budú riešené ako protipožiarne hliníkové exteriérové dvere zasklené izolačným trojsklom s bezpečnostnou fóliou v odtieni antracit, opatrené el. otváraním - elektrozámkom.



GARÁŽOVÁ BRÁNA

Posuvná hliníková brána v antracitovom odtieni s komfortným el. diaľkovým ovládaním

TECHNIKÁ MIESTNOSŤ

Umiestnený závesný kondenzačný kotol a zvyšné technické vybavenie potrebné na prevádzku budovy

VONKAJŠIE KOMUNIKÁCIE

Vonkajšie komunikácie pred vstupom do garáže budú pokryté zámkovou dlažbou.

GABIÓN

Garáž je od ulice - vonkajších komunikácií oddelená gabionovým - sypaným plotom



VÝCHOD Z OBJEKTU PRIAMO NA BORINU

Všetky byty majú prístup zo spoločných priestorov k zadnému východu z objektu, z ktorého sa vchádza priamo do lesa na Borine

VLASTNÉ ZÁHRADY

K bytom A a C prislúchajú takmer po celom ich obvode vonkajšie priestory s výsadbou, ktoré sa v zadnej časti budovy rozširujú do súkromných záhrad.

OPLOTENIE

Okolo celej budovy je oplotenie, zabezpečujúce dostatočné súkromie a bezpečie, pozostávajúce z kombinácie pletivových panelov, betónového múru a hliníkových dielcov.

VÝSADBA

Výsadba bude súčasťou štandardu, a bude zahŕňať sadové úpravy v okolí budovy.